

HomE of Mobility GmbH • Gründung HomE Hospitality GmbH

News • Stand 06.2024

---

#wirliebenE • Holger Stromberg und HomE gründen neues Unternehmen

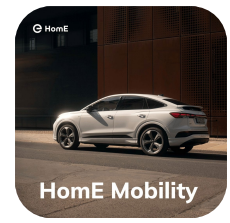
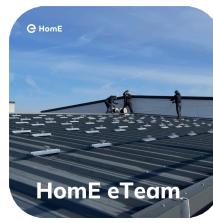
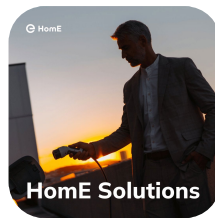
## Zwei Visionäre gründen HomE Hospitality GmbH für ein innovatives Rast- und Gastkonzept

- Mit markenübergreifenden und herstellerunabhängigen Leistungen ist die HomE of Mobility GmbH (HomE) Wegbereiter für innovative Entwicklungen rund um die Energie- und Mobilitätswende.
- Am Fuchsenacker in Wertheim entsteht die HomE World mit einem der größten Ladeparks Deutschlands und einem Ort des Aufladens für alle.
- Partnerschaft von HomE, vertreten durch Mitgründer Jürgen Ruchti, und Weltmeisterkoch Holger Stromberg mit der Gründung der HomE Hospitality GmbH besiegelt.
- Besucher sollen Laden und Genuss in einer neuen Dimension von Zeit und Raum erleben können.

HomE versteht sich als 360-Grad-Partner für die Mobilitäts- und Energiewende. Das junge Unternehmen aus Wertheim ist damit auch Wegbereiter für innovative Entwicklungen, die nicht auf den technischen Bereich begrenzt sind. Das gesamtheitliche Denken bezieht jederzeit auch den Menschen mit ein.

Die HomE of Mobility GmbH bezieht Am Fuchsenacker in Wertheim ein Areal von 20.000 Quadratmetern. Hier entsteht neben einem der größten Ladeparks Deutschlands auch ein Ort des Aufladens für den Menschen. Mit Weltmeisterkoch Holger Stromberg, Culinary Architect und überzeugtem Vertreter der Plant Health Diet Theory, fand man den perfekten Partner für die Gastronomie.

„Mit Holger Stromberg haben wir mehr gefunden, als wir gesucht haben“, sagt Jürgen Ruchti, Mitgründer der HomE, „steht er doch wie kein Zweiter in seiner Branche dafür, zukunftsgerichtete Hospitality-Konzepte zu schaffen, dabei köstliche Speisen zu kreieren und keine Kompromisse in der Qualität einzugehen. Gemeinsam sind wir überzeugt, dass wir in der HomE World Maßstäbe für die eMobilität und Ernährung der Zukunft setzen.“



Schon jetzt sind die Weichen gestellt für neue Arten der Zubereitung. So hat sich Holger Stromberg als Ergänzung für sein Team eine ganz besondere Unterstützung zur Essenzubereitung an die Seite geholt. Die Besucher der HomE World dürfen sich ab Anfang Juli 2024 live überraschen lassen.

Neben den Kernthemen Laden & Fahren liegt der Schwerpunkt von HomE auf der gesamtheitlichen Konzeption maßgeschneiderter eLösungen für die Mobilitäts- und Energiewende – von der Analyse über die Beratung bis zur Realisierung. Je nach Branche und den spezifischen Anforderungen eines Unternehmens beinhalten die integrativen Konzepte Photovoltaik, Speichermedien, Ladeinfrastruktur und Lastmanagement.

Weitergehende Informationen zum umfassenden Leistungsangebot von HomE finden sich auf [wirliebenE.de](https://wirliebenE.de). Für individuelle Anfragen steht das Team von HomE gerne persönlich zur Verfügung.



Ansprechpartnerin bei HomE

Sabine Weimer

E-Mail [sabine.weimer@wirliebenE.de](mailto:sabine.weimer@wirliebenE.de) • Mobil +49 157 924 555 11

HomE of Mobility GmbH, Am Fuchsenacker 2, 97877 Wertheim  
[www.wirliebenE.de](https://www.wirliebenE.de)